

Благоустройство общественной территории сквер в районе дома 7 по ул. Журавлева, п. Зеленый Бор

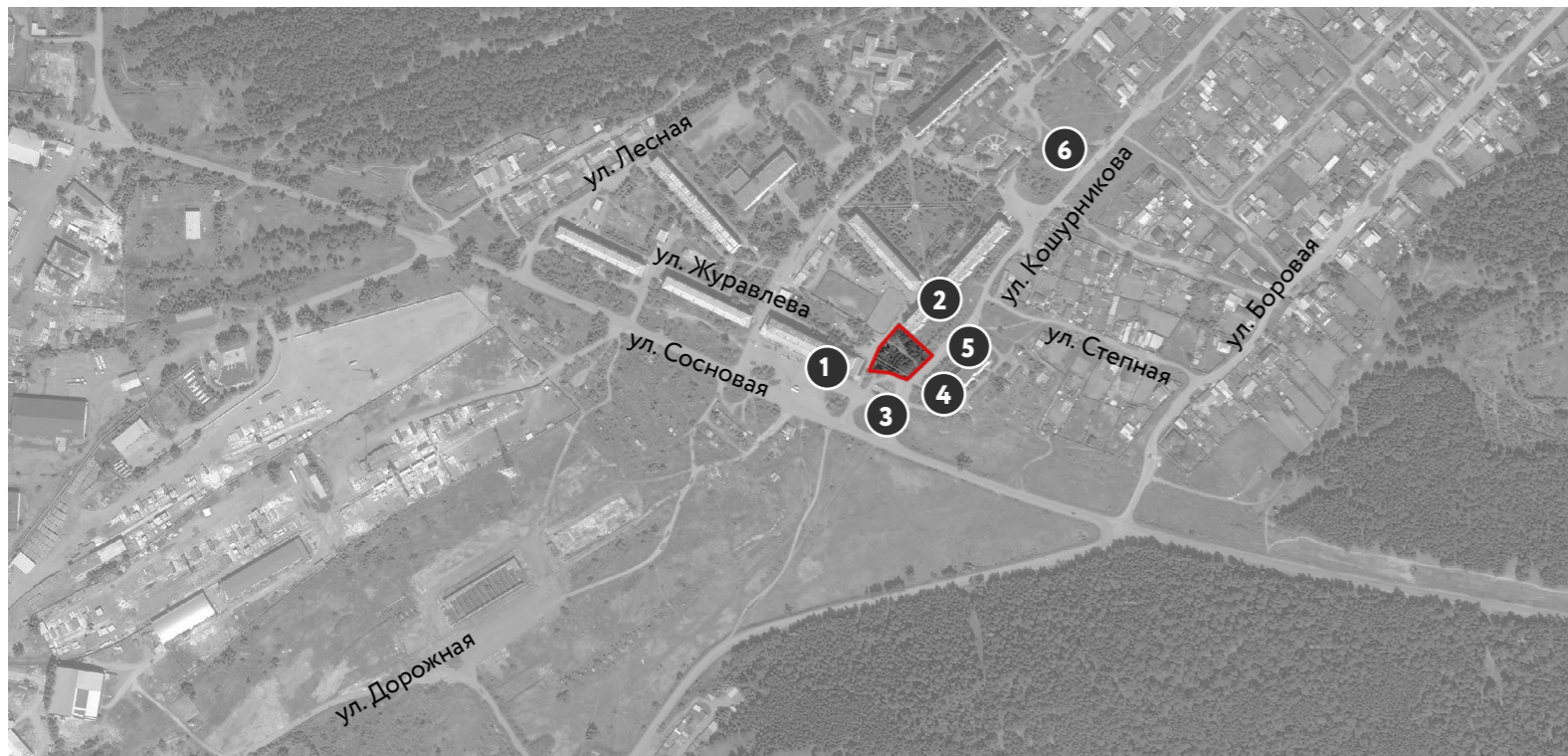
Концепция



Содержание	01
Контекст	02
Предпроектный анализ	
Анализ градостроительной документации	03
Существующая транспортная схема	04
Анализ объектов культурно-бытового обслуживания	05
Схема зон активности городских сообществ	06
Опорный план территории	07
Фотофиксация территории	08-09
Описание потенциальных групп пользователей и их потребностей	10
Вовлечение жителей	11
Проектное предложение	
Схема проектного функционального зонирования	12
Схема планировочной организации участка	13
Схема транспортно-пешеходных решений	14
Схема используемых покрытий	15
Схема освещения территории	16
Схема озеленения территории	17
Схема расстановки малых архитектурных форм	18
Габаритные чертежи индивидуальных малых архитектурных форм	19
Схема и ведомость демонтажных работ	20
Схема проектных зон активности	21-23
Визуализации проектных решений	24
Рекомендации по приведению внешнего вида объектов	25
Технико-экономические показатели	26
Укрупненный сметный расчет	27

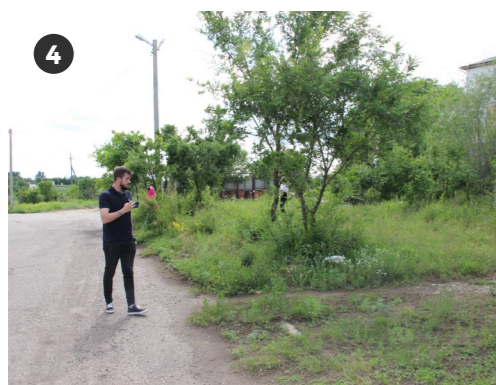


Ситуационный план



Рассматриваемая территория расположена в поселке городского типа «Зеленый Бор» на юго-западе в 17 километрах от г. Минусинска. Сквер размещен в жилой застройке и является транзитным для пешеходов. С северной части граничит с дворовым пространством прилегающих домов, с юга к буферному озеленению. С запада и востока территория ограничена среднеэтажной застройкой.

Фотофиксация прилегающих территорий

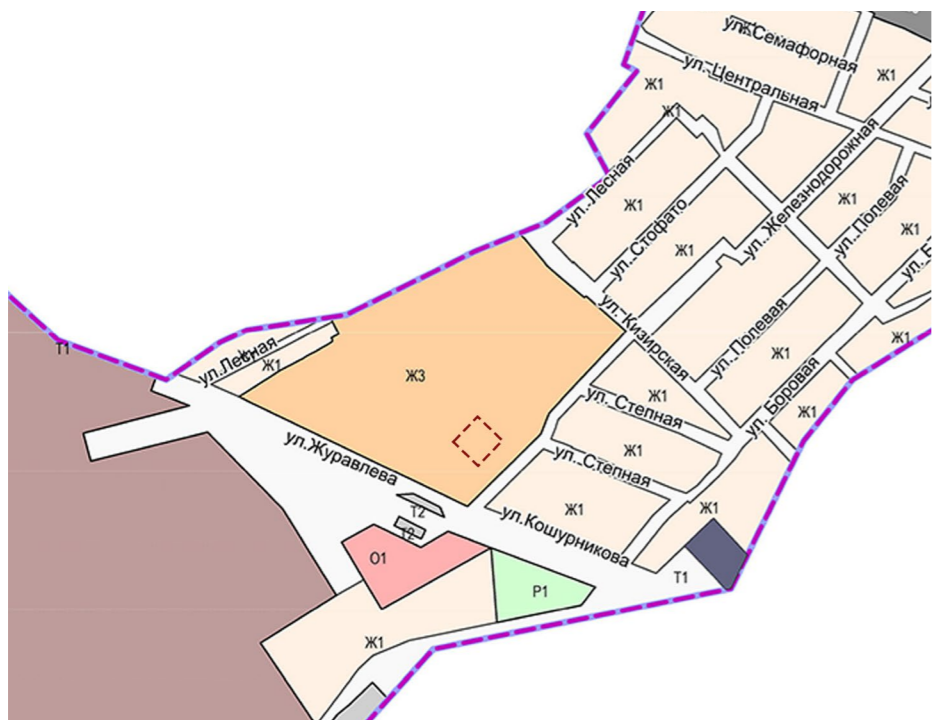


Экспликация:

1. Жилой дом Журавлева, 5
2. Жилой дом Журавлева, 7
3. Боксы для сборки мусора
4. Ул. Кошурникова
5. Дворовое пространство, баскетбольная коробка
6. Жилая индивидуальная застройка, Железнодорожная, 1

Предпроектный анализ территории

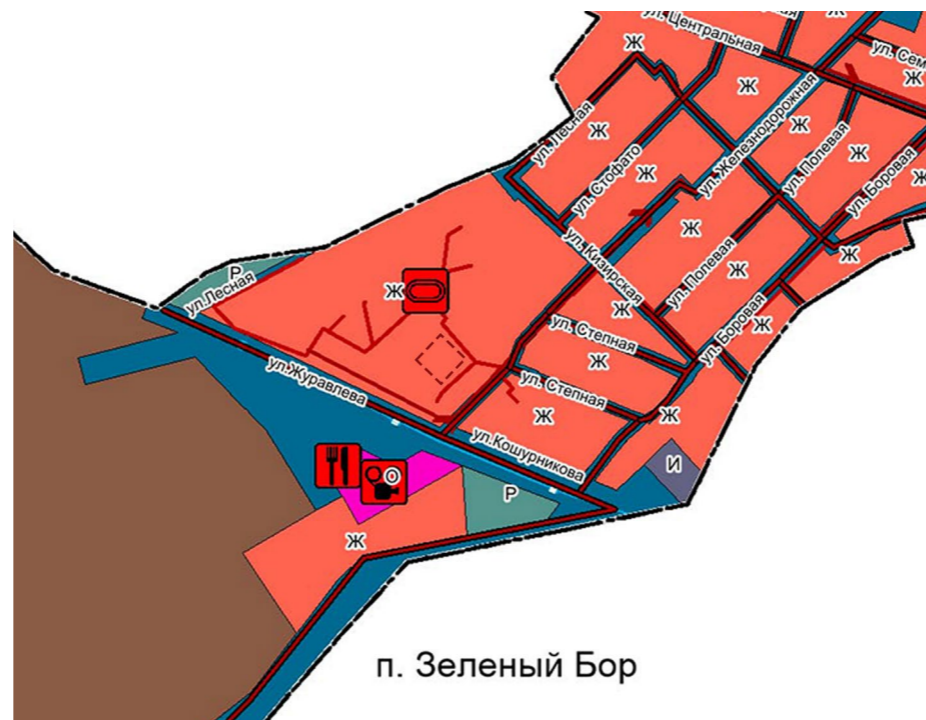
Фрагмент ПЗЗ



Условные обозначения:

- Граница проектирования
- Граница населенного пункта
- Зона застройки индивидуальными жилыми домами (Ж1)
- Зона застройки среднеэтажными жилыми застройками (Ж3)
- Зона делового, общественного и коммерческого назначения (О1)
- Производственная зона (П)
- Зона инженерной инфраструктуры (И)
- Зона улично-дорожной сети (Т1)
- Зона транспортной инфраструктуры автомобильного транспорта (Т2)
- Зона транспортной инфраструктуры железнодорожного транспорта (Т3)
- Рекреационная ландшафтная зона (Р1)

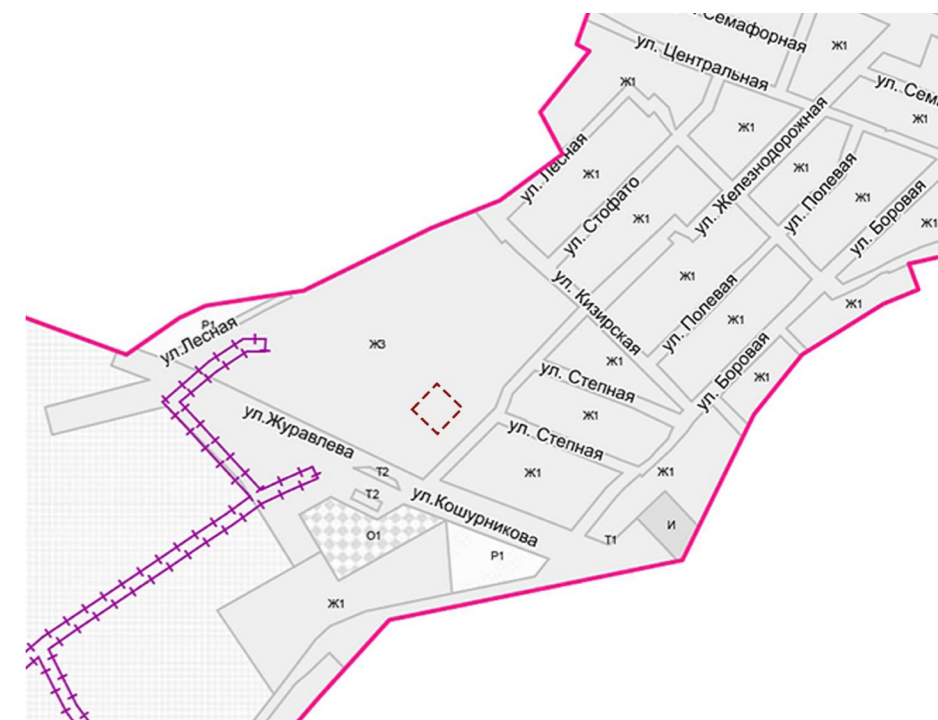
Фрагмент ГП



Условные обозначения:

- Граница проектирования
- Граница населенного пункта
- Жилые зоны
- Общественно-деловые зоны
- Производственные зоны
- Зоны инженерной инфраструктуры
- Зоны транспортной инфраструктуры
- Зоны рекреационного значения
- Зоны торговли, общественного питания
- Объекты культурно-досугового типа
- Спортивное сооружение

Фрагмент карты ЗОУИТ

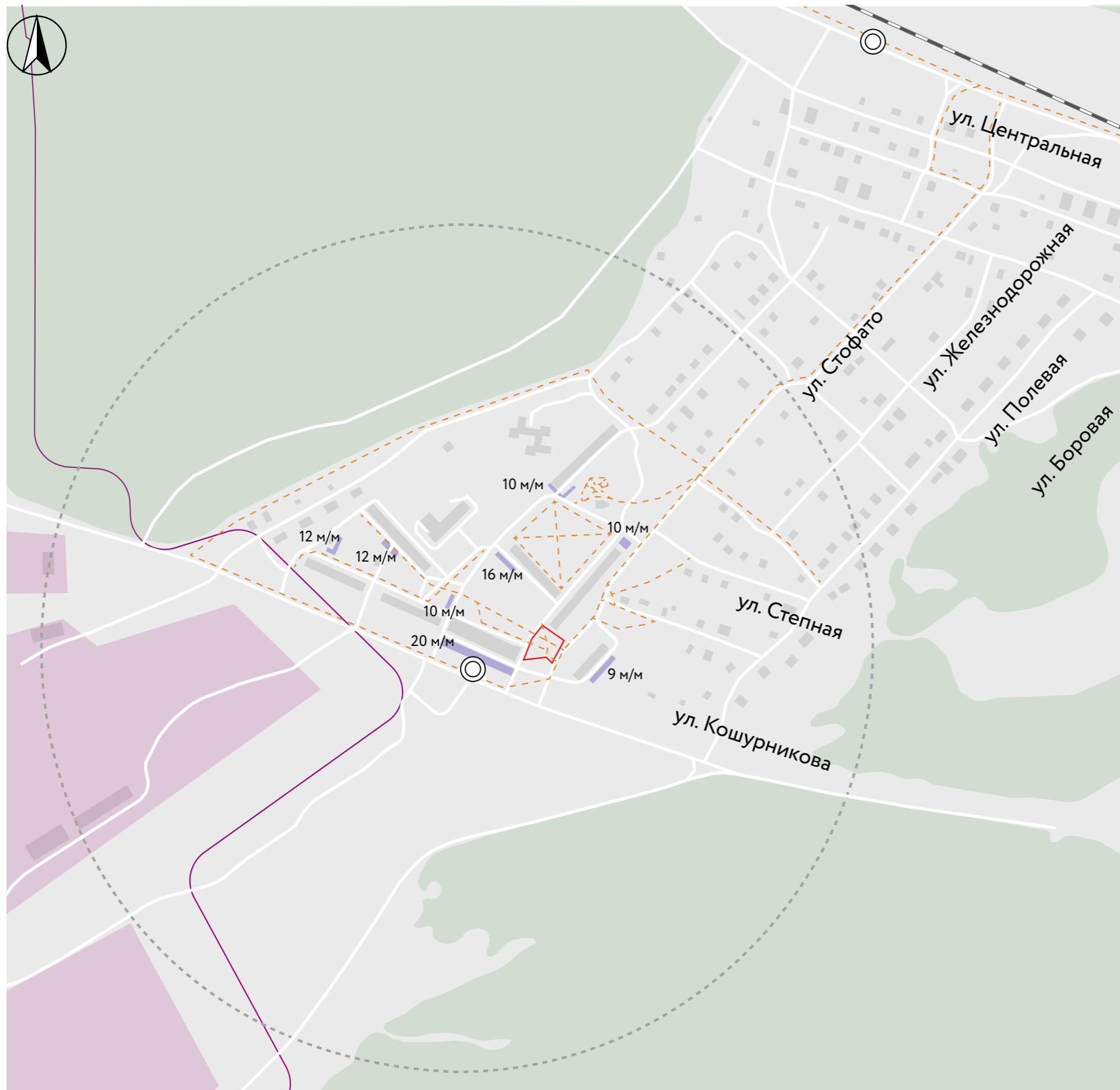


Условные обозначения:

- Граница проектирования
- Граница муниципального образования
- Охранная зона ЛЭП

Проектируемая территория находится в зоне застройки среднеэтажными жилыми домами (Ж3). Такое расположение предполагает использование пространства местными жителями. Территория не попадает под зоны влияния ЛЭП и не имеет санитарно-защитных ограничений.





- Условные обозначения:
- Граница проектирования
 - Производство
 - Санитарно-защитная зона от производства
 - Наземная парковка
 - Улицы местного значения
 - Железнодорожные пути
 - Пути движения пешеходов
 - Остановки общественного транспорта
 - Радиус доступности общественного пассажирского транспорта

Расположение территории в сельской местности не предполагает скоростных автомагистралей поблизости. Тропиночная сеть пешеходов сформирована в пределах основного общественного ядра. В 1 километре от проектируемой территории проходит железная дорога.





- Точки притяжения:
-  Магазин
 -  Салон красоты
 -  Аптека
 -  Пункт полиции
 -  Больница
 -  Библиотека
 -  Почта
 -  Администрация
- Условные обозначения:
-  Граница проектирования
 -  Коммерческие здания
 -  Зона 10-ти минутной пешеходной доступности
 -  Зона железной дороги

Проектируемая территория находится в общественном ядре поселка. По периметру сконцентрированы образовательные и обслуживающие функции. Также на первых этажах жилой застройки размещена коммерция.





Условные обозначения:
 Граница проектирования

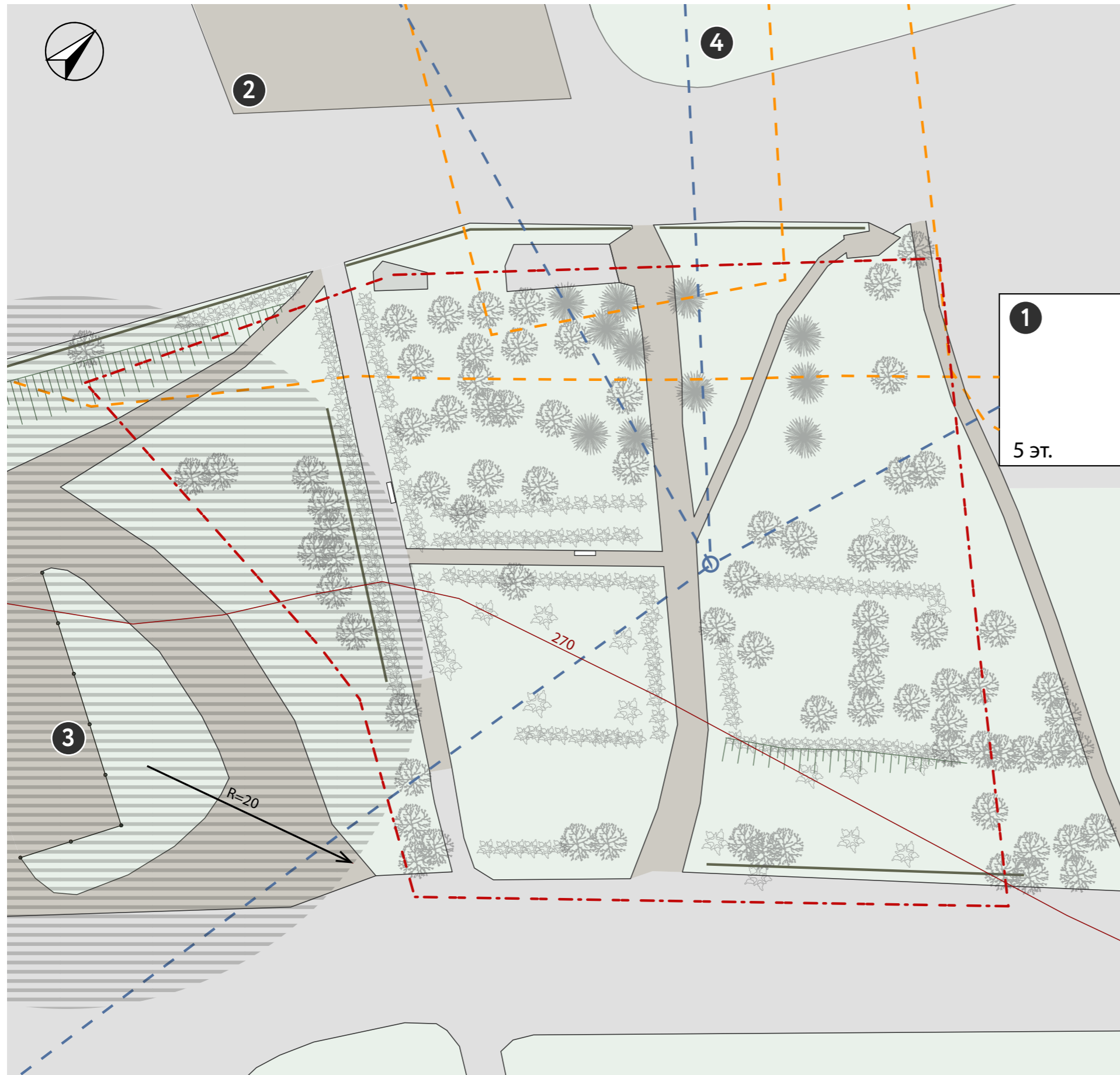
- Точки притяжения:
- Взрослые и дети
 - Школьники
 - Верующие
 - Малыши
 - Спортсмены
 - Выгул собак

Экспликация

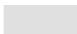

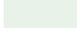







1. Библиотека №8
2. Храм Покрова Пресвятой Богородицы
3. Детский сад
4. Школа
5. Почта

Основными пользователями территорий, прилегающих к проектируемой, преимущественно являются молодое население. Точками притяжения являются образовательные учреждения, библиотека, храм Покрова Пресвятой Богородицы.





Условные обозначения:

-  Асфальт
-  Утрамбованный грунт
-  Газон
-  Лиственное дерево
-  Хвойное дерево
-  Кустарник
-  Ограждение
-  Кабель низкого напряжения
-  Водопровод
-  Санитарно-защитная зона от площадки ТБО

Экспликация

1. Жилой дом ул. Журавлева,7
2. Парковка
3. Площадка для временного хранения ТБО
4. Хоккейная коробка

Проектируемая территория находится вблизи жилых домов, поэтому граничит с дворовым пространством, парковкой и площадкой для временного хранения твердых бытовых отходов. На рассматриваемой территории проходит кабель низкого напряжения воздушного типа прокладки, а также водопровод. Территория хорошо озеленена, общее число растений - 281 шт. На границы проектирования частично заходит санитарно-защитная зона (20 метров) от площадки ТБО.



1. Деревесный состав разнообразный и насчитывает около 12 видов посадок



2. Густо-посаженное озеленение создает естественную тень



3. С южной стороны к территории примыкает проезжая часть



4. К скверу примыкает дворовое пространство со спортивными и детскими игровыми элементами



5. Живые изгороди из яблони и смородины формируют зеленые комнаты



6. Рядовые посадки образуют естественное ограждение от дороги

Недостатки



Территория местами загрязнена бытовым мусором



Канализационные люки на территории



Элементы благоустройства установлены слишком близко к транзитным путям



Старое разбитое покрытие

Достоинства



Густое, разнообразное озеленение



Близость территории к детской и волейбольной площадке повышает количество пользователей сквера



Сквер расположен вблизи жилой застройки, что повышает безопасность территории

В процессе изучения территории проектирования был проведен опрос среди жителей. Респондентам было предложено оценить актуальное состояние сквера, рассказать о способах проведения досуга, а также высказать предложения по благоустройству. Всего в обсуждении приняли участие 15 человек.

Портрет жителя



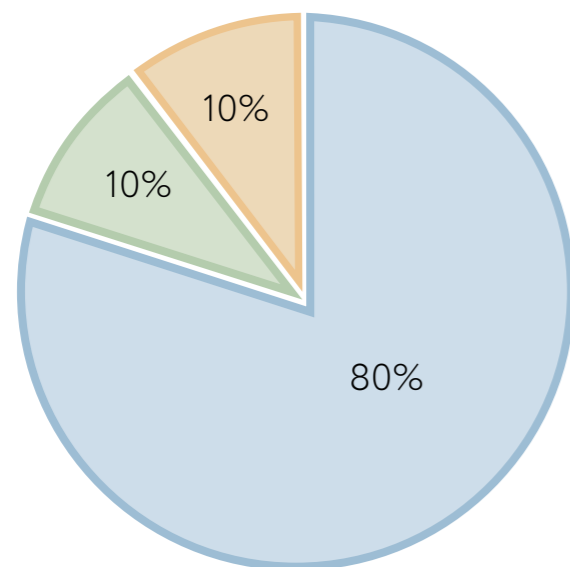
Молодежь 10%



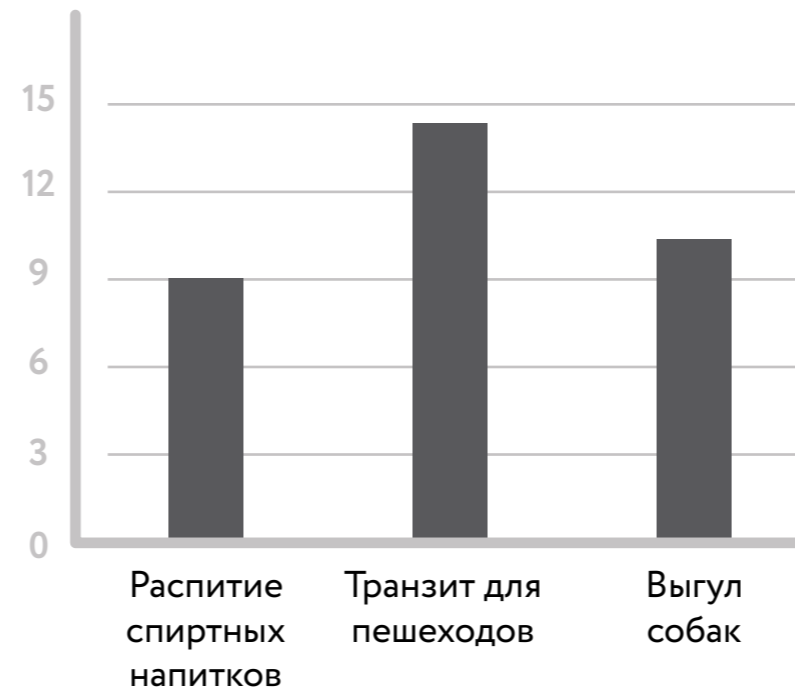
Взрослые 80%



Пожилые 10%

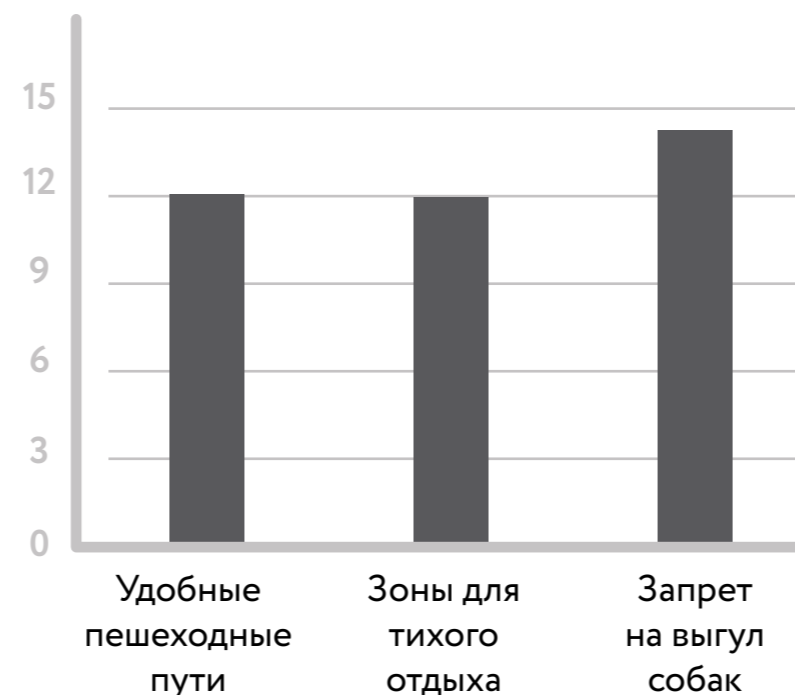


Текущее состояние



В настоящее время территория сквера не используется для прогулок или отдыха населения. Не ухоженные заросли привлекают только владельцев собак, либо маргинальных личностей, так как другим жителям эта территория не интересна для проведения времени. Ею пользуются только в качестве пешеходного транзита.

Проектное предложение



Чтобы сквер стал аттрактором для местных жителей большинство из них посчитало необходимым закрыть в него доступ для выгула собак, а также проложить удобные пешеходные маршруты. Так как в настоящее время сквер не имеет никаких площадок, жители предложили установить в нем новые лавочки и качели, организовать места для тихого отдыха.

В рамках разработки концепции был проведен круглый стол с жителями, в котором приняли участие более 10 человек. В результате работы были выявлены основные проблемные зоны территории, а также проектные функциональные зоны. После обсуждения была совершена прогулка по территории проектирования в сопровождении активных жителей.

Основные выделенные проблемы:

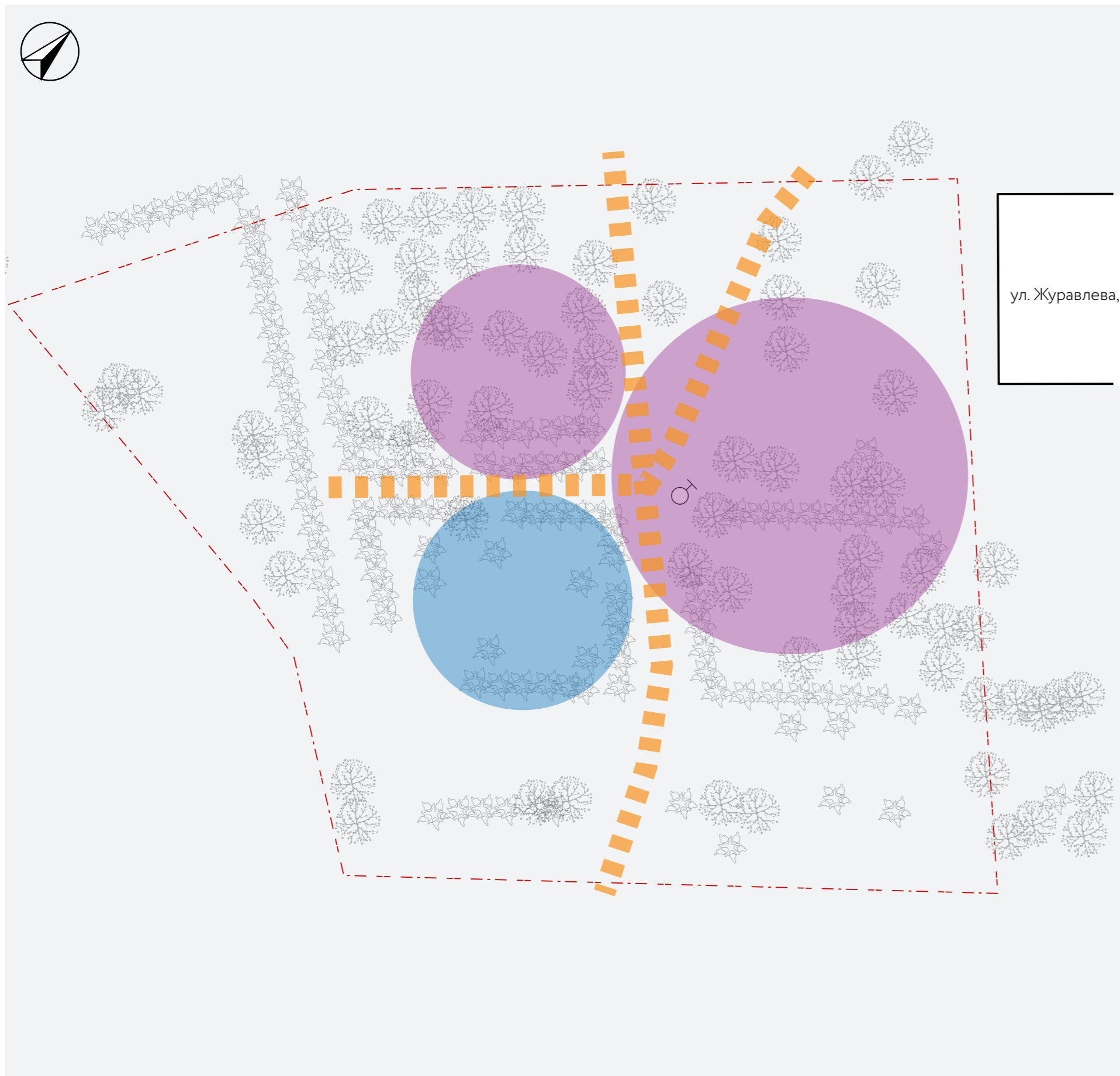
1. Стихийно разросшееся озеленение
2. Маргинальные выпивающие личности
3. Отсутствуют сквозные транзиты
4. Замусоренность
5. Неконтролируемый выгул собак
6. Отсутствие освещения

Уникальные идеи:

1. Санитарная обрезка озеленения
2. Зоны тихого отдыха для взрослого населения
3. Игровые площадки
4. Композиции из многолетних растений
5. Декоративный водоем
6. Ограждение от дороги и от зоны ТБО



Проектное предложение



- Условные обозначения:
- Зона тихого отдыха
 - Зона настольных игр
 - Зона пешеходных прогулок

На проектируемой территории предполагается размещение двух функциональных зон: настольных игр и тихого отдыха. Площадки сконцентрированы в центре сквера вблизи основных транзитных путей.





Экспликация:

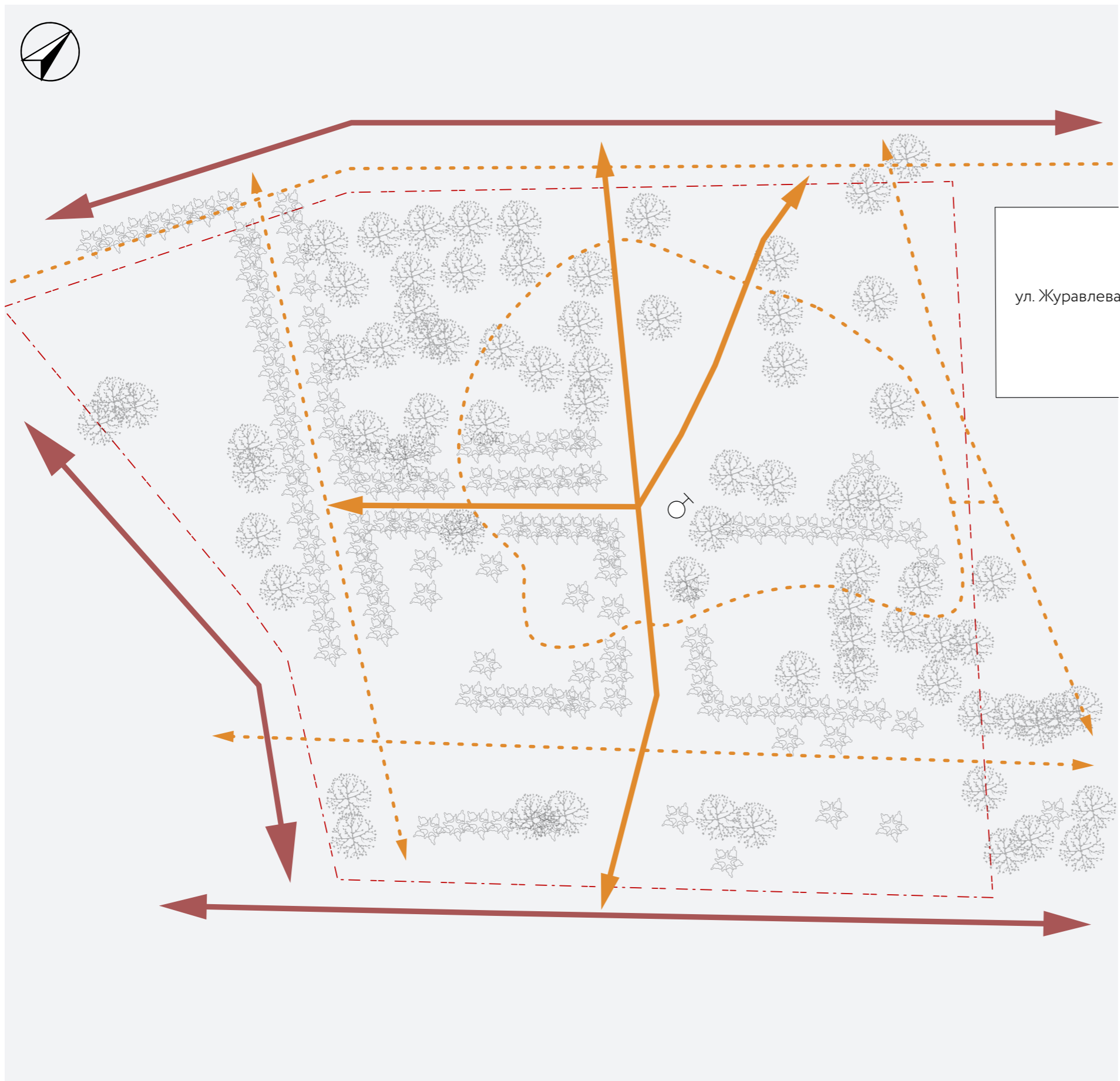
- 1. Жилой дом
- 2. Навес
- 3. Зона интерактивных игр
- 4. Зона сбора мусора

Условные обозначения:

- Щебень
- Тротуарная плитка
- Газон
- Тротуарная плитка с фактурой дерева
- Дерево
- Лиственное дерево
- Ель
- Кустарники
- Низкое освещение
- Высокое освещение
- Урна
- Качели
- Скамья
- Стол
- Стул

Благоустройство сквера предполагает линейную пешеходную сеть, к которой подключаются плавные прогулочные тропинки, огибающие существующие зеленые насаждения.

В центре располагаются качели под навесом, на периферии скамьи, а также оборудование для игр в шахматы






- Условные обозначения:
- Основные пешеходные пути
 - - - Второстепенные пешеходные пути
 - Существующие пути движения автомобилей

Тропиночная сеть территории сформирована на основе существующего движения пешеходов. Для разнообразия маршрута предполагается проложить пути вдоль деревьев по основному периметру сквера.





- Условные обозначения:
-  Брусчатка «Квадрат» - 184,8 м²
 -  Щебенка - 160,6 м²
 -  Плитка «Стонвуд»- 43,8 м²



Брусчатка «Квадрат»
Используется на основ-
ных транзитных путях

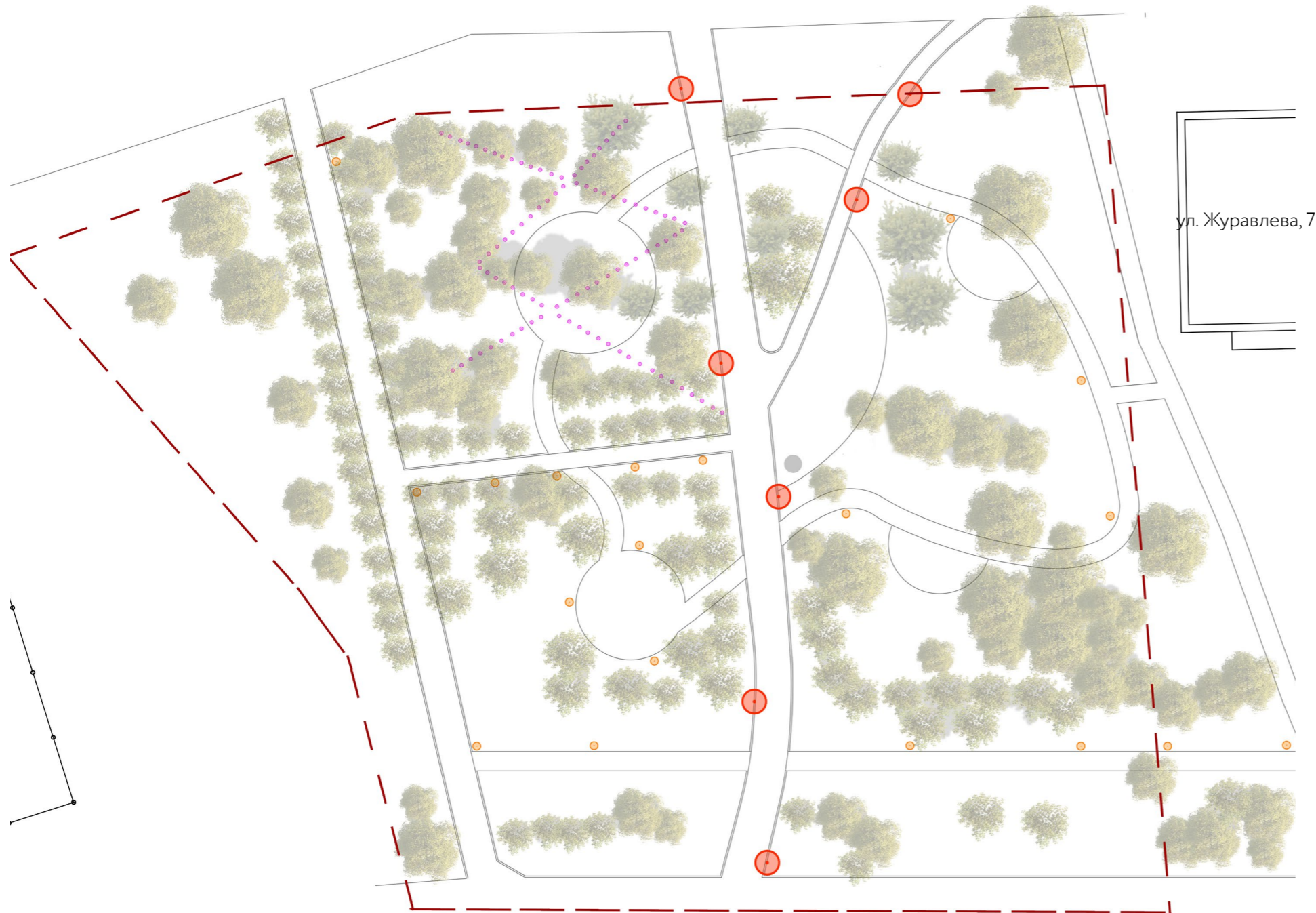
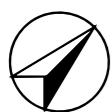


Щебенка
Используется на второ-
степенных прогулочных
маршрутах



Плитка «Стонвуд»
с фактурой дерева
Используется, как
покрытие под навесом
с качелями

Основные транзиты предполагается выполнить из брусчатки квадратной формы, второстепенные - из щебенки, площадку под навесом из деревянного настила.



Условные обозначения:

- Кольцевой светильник интегрированный в опору - 7 шт
- Боллард для локальной подсветки - 20 шт
- Гирлянда 65 м



Кольцевой светильник интегрированный в опору



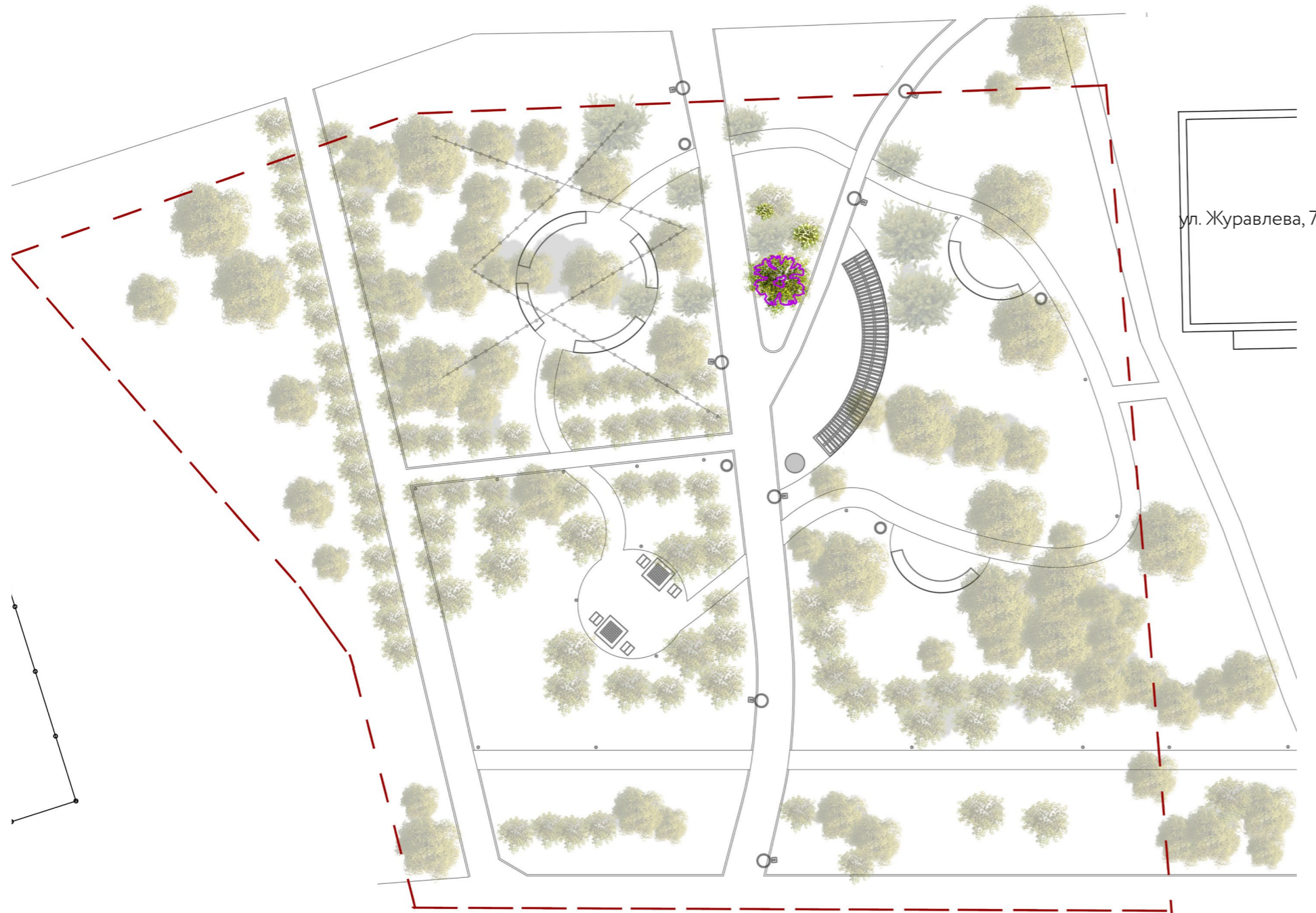
Боллард



Гирлянда

В качестве элементов освещения представлено оборудование нескольких уровней подсветки. Для освещения основных путей движения - кольцевой светильник на опоре, вдоль прогулочных маршрутов - болларды. Для локальной подсветки используются гирлянды подвесные на деревья.





Условные обозначения:
Астильба Арендса - 2 шт.
Сирень обыкновенная «Сенсация» - 1 шт.



Астильба Арендса
Питомник растений «Стожары»

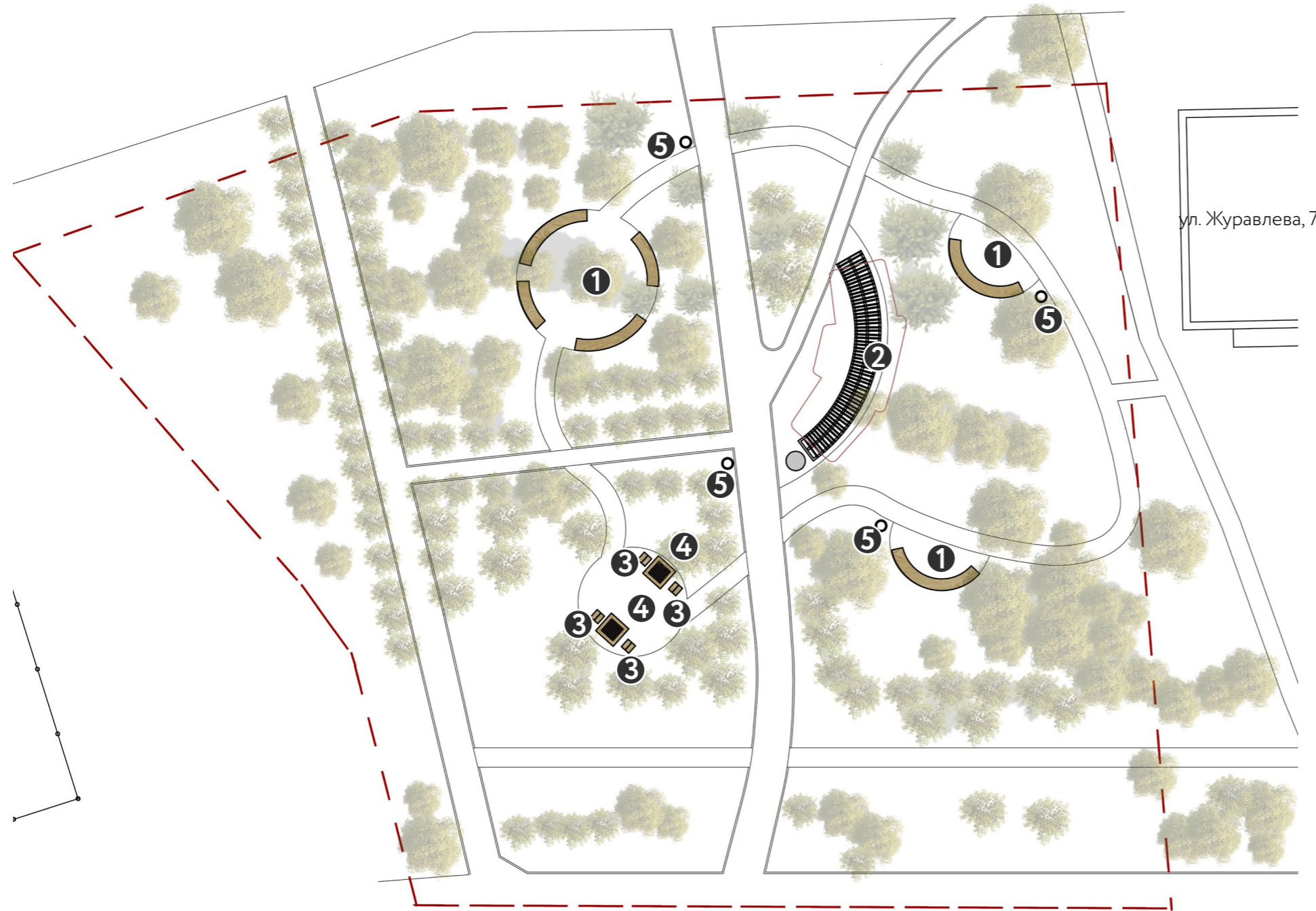


Сирень обыкновенная «Сенсация»
Питомник растений «Стожары»

Проектируемая территория достаточно хорошо озеленена и не требует значительной высадки деревьев. В качестве акцента предполагается посадка сирени и композиции кустарников Астильбы.



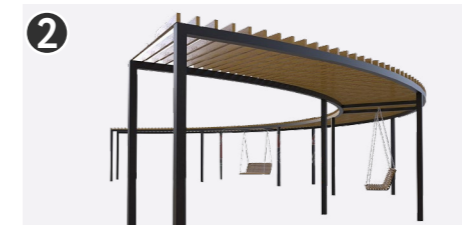
Схема расстановки малых архитектурных форм



1
Скамья парковая CHOICE
SHADOW - 6 шт.
Производитель - URFO



4
Стол шахматный - 2 шт.
Производитель
- ТОРУДА-ПАРК



2
Навес с качелями
с-образный
(индивидуальный МАФ)



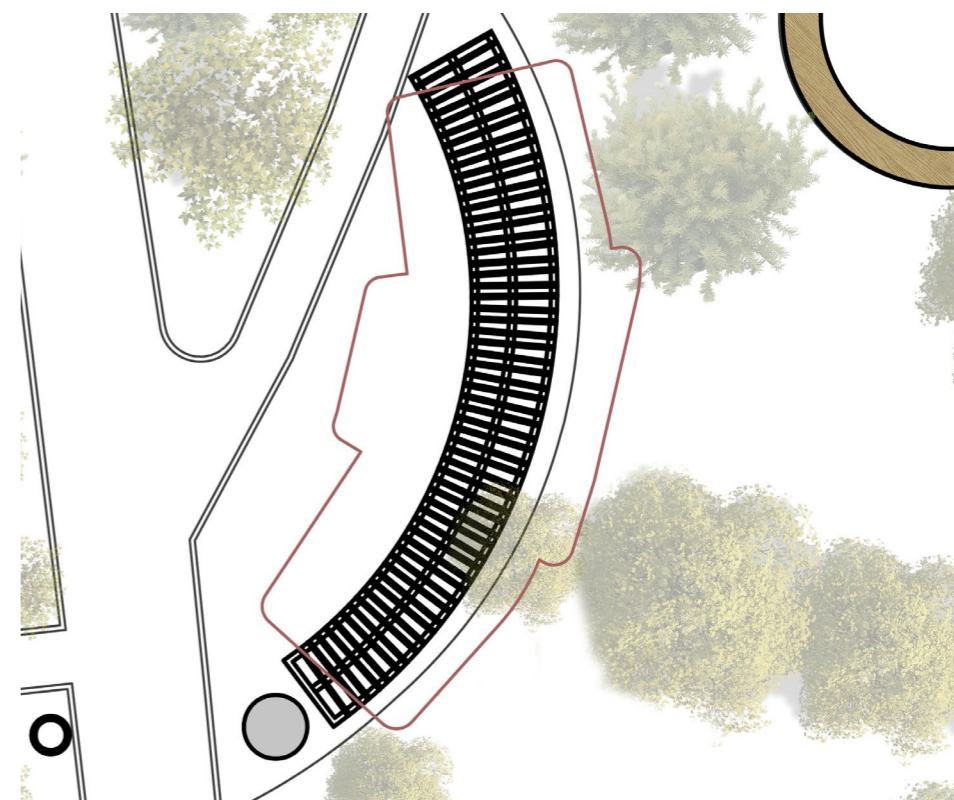
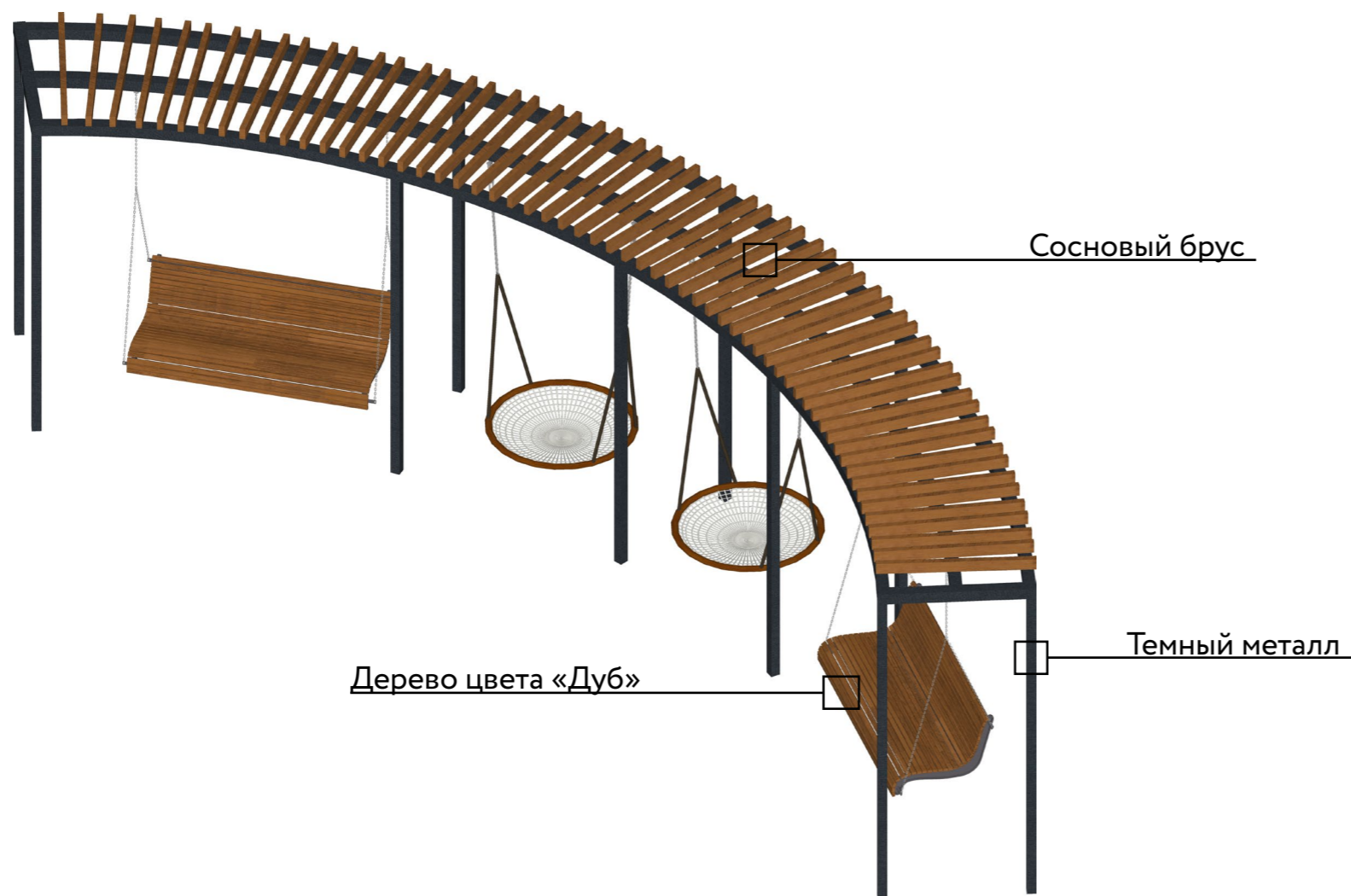
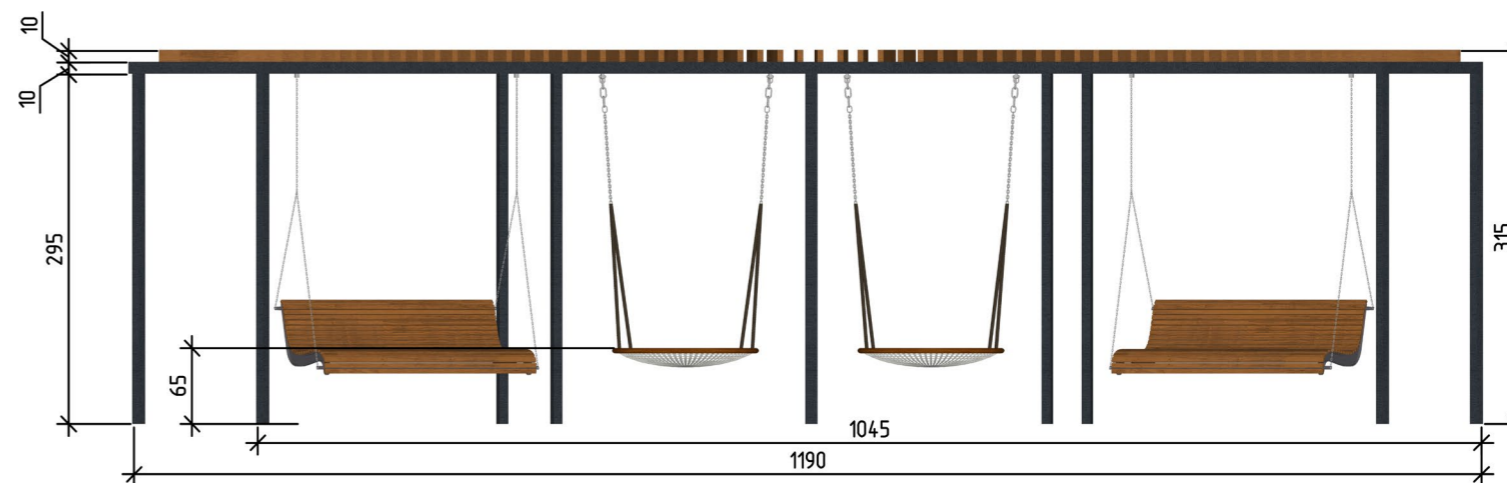
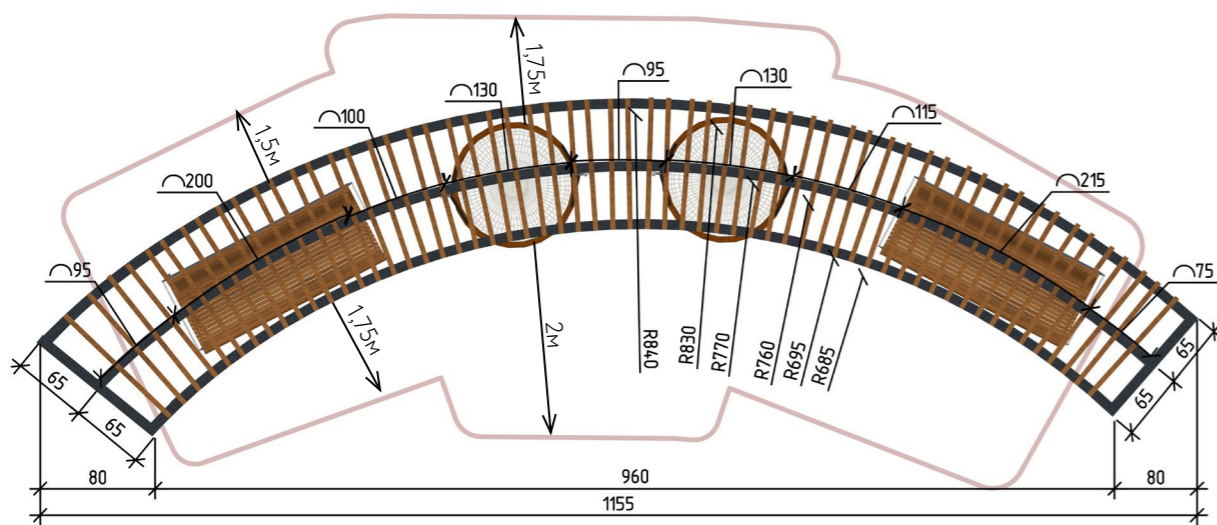
5
Урна городская
PLANK - 4 шт.
Производитель - URFO



3
Стул GRAPHITE - 4 шт.
Производитель - URFO

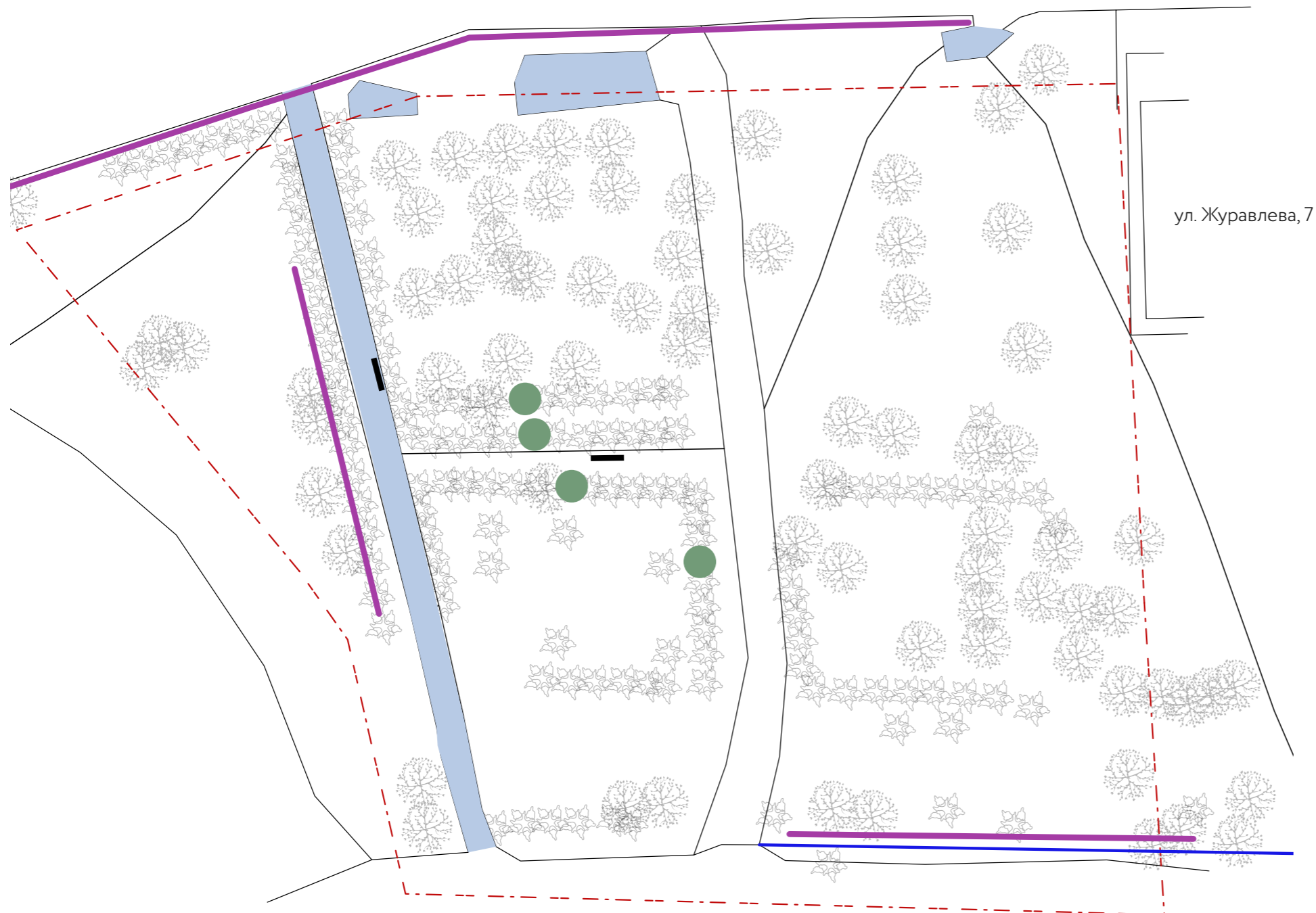
Из элементов благоустройства предлагаются скамьи, урны, навесы, шахматные столы, уличные стулья и качели. Основной материал - дерево.





В качестве основного материала используется древесина. Стойки и несущие балки металлические, стандартный цвет – чёрный RAL 9005. Рейки из соснового бруса, сиденье и спинка скамьи из бруса хвойных пород. Размеры зон приземления качелей соблюдены с учетом их типа. Существующее озеленение не мешает при раскачивании.

Схема и ведомость демонтажных работ

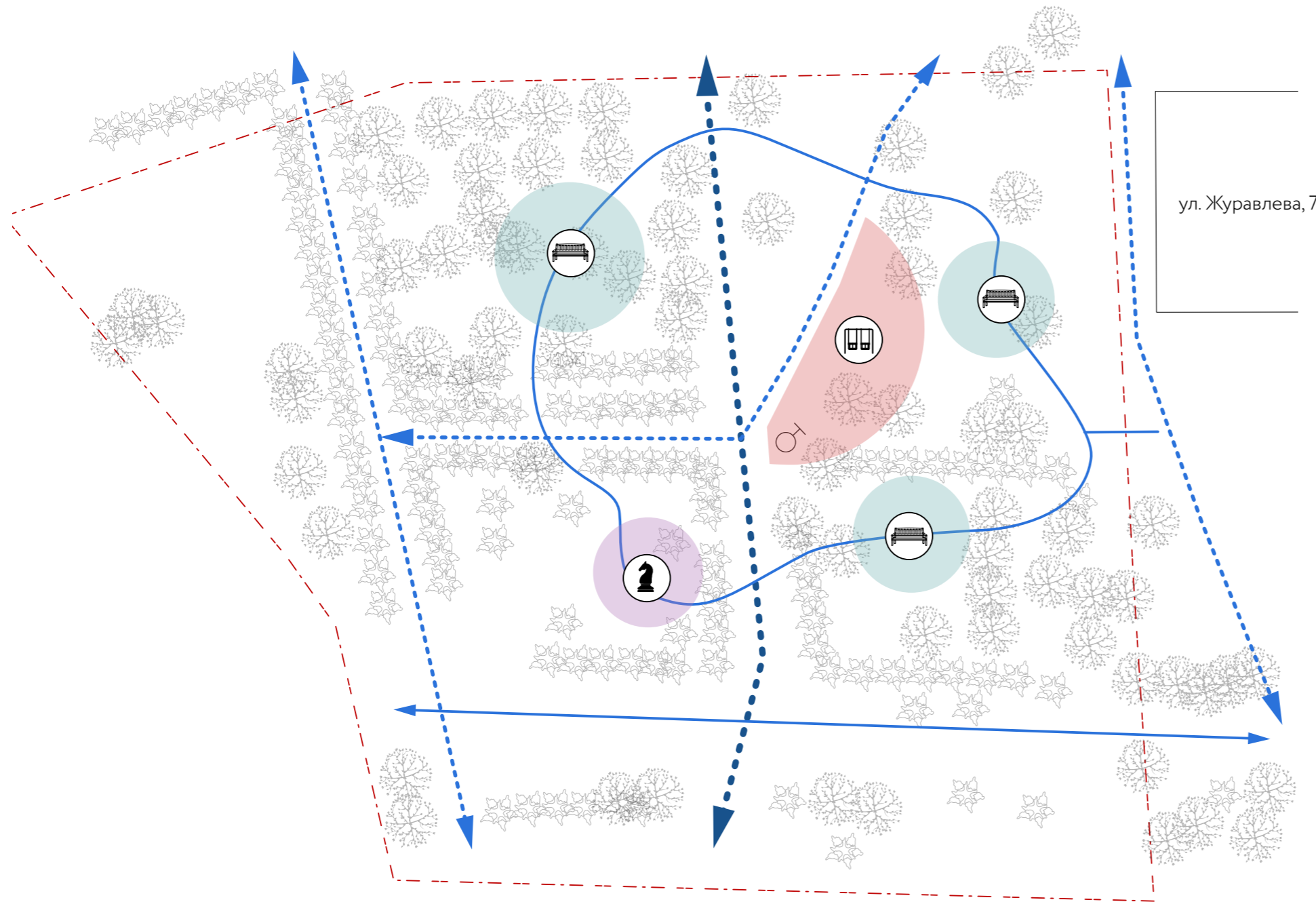
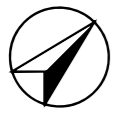


- Условные обозначения:
- Демонтаж асфальтового покрытия
 - Демонтаж бордюрного камня
 - Демонтаж ограждения
 - Демонтаж скамеек
 - Выкорчевывание существующих кустарников

№	Наименование и техническая характеристика	Кол-во
1	Демонтаж асфальтобетонного покрытия	92.71
2	Демонтаж бордюрного камня	49.76
3	Демонтаж металлического ограждения	97.43
4	Демонтаж скамеек	2
5	Корчевка кустарников	4

Большую часть демонтажных работ составляет снятие асфальтобетонного покрытия. Дополнительно производится демонтаж металлического ограждения и бордюрного камня. Предусмотрено выкорчевывание кустарников с пересадкой на другое место.





- Условные обозначения:
- Существующие пешеходные пути
 - Предлагаемые пешеходные пути
- Зоны активности:
- Качели
 - Оборудование для игр в шахматы
 - Зоны тихого отдыха со скамьями

Основные зоны тихого отдыха сконцентрированы вдоль живописного пешеходного пути. В центре предусмотрен навес с качелями. Данный подход предполагает использование озеленения как элемент естественной тени.



Вид 1. Вид сверху



Вид 2. Навес с качелями



Вид 3. Площадка для отдыха





Примеры рекомендуемого оформления фасада



Для создания интересной среды по периметру пространства, предлагается оформить торцевой фасад жилого дома по адресу ул. Журавлева, 7 с использованием граффити.